

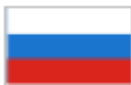


Improving Social Services

Open Data in Russia

Samochadin Alexander

Saint-Petersburg 12.02.13



This project is co-funded by the European Union, the Russian Federation and the Republic of Finland

Open Data

Open data is data that can be freely used, reused and redistributed by anyone - subject only, at most, to the requirement to attribute.

The most important properties of Open Data are the following:

- **Availability and Access:** the data must be available as a whole and at no more than a reasonable reproduction cost, preferably by downloading over the internet. The data must also be available in a convenient and modifiable form.
- **Reuse and Redistribution:** the data must be provided under terms that permit reuse and redistribution including the intermixing with other datasets.
- **Universal Participation:** everyone must be able to use, reuse and redistribute - there should be no discrimination against fields of endeavour or against persons or groups.

(Open Data Handbook <http://opendatahandbook.org/>)

Open Data

What *is* Open Government data?

- By “open”, we mean data that is free for anyone to use, re-use and re-distribute.
- By “government data” we mean data and information produced or commissioned by government or government controlled entities.

(<http://opengovernmentdata.org/about/>)

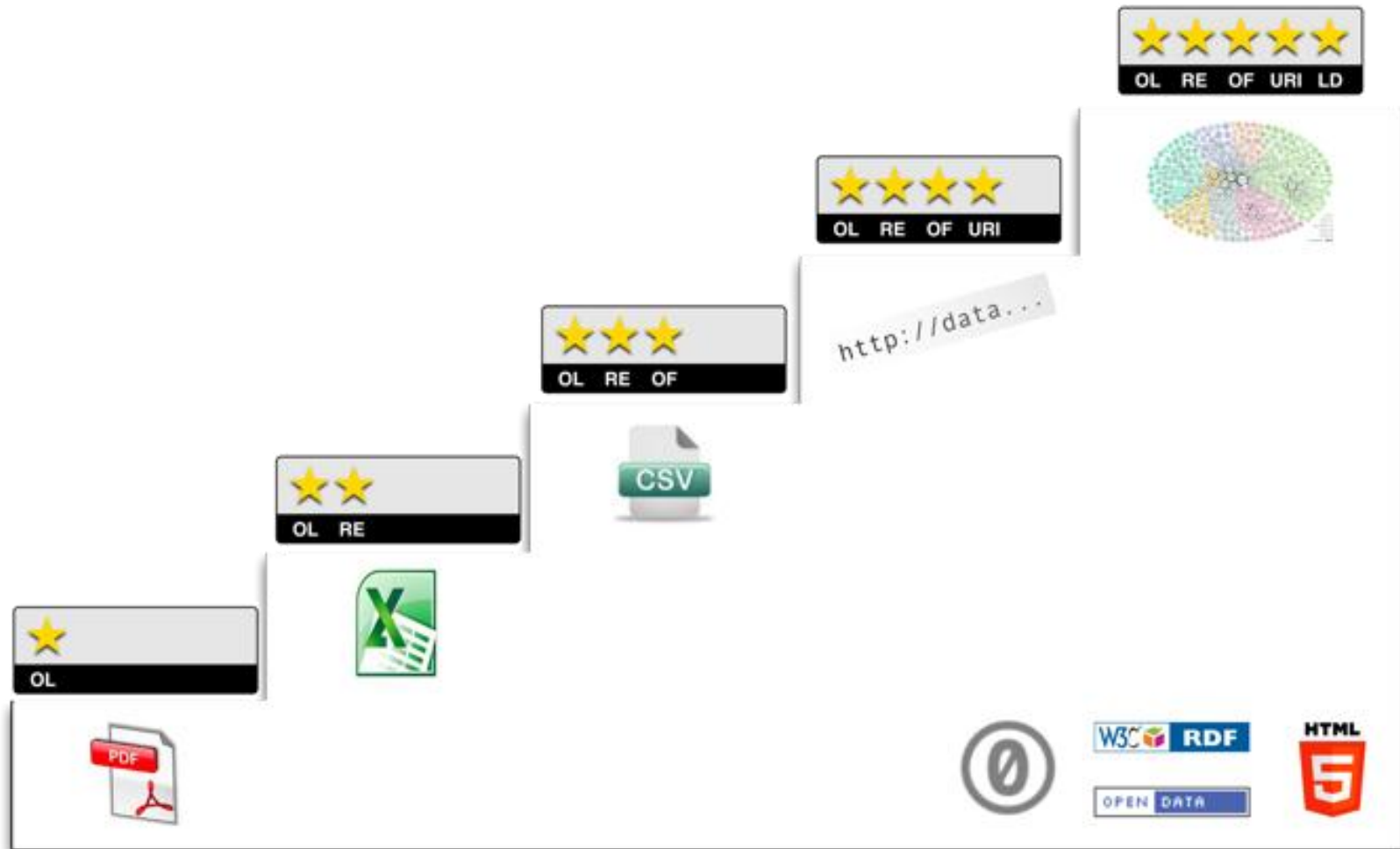
Open Data

The main principles of open data:

1. Complete
2. Primary
3. Timely
4. Accessible
5. **Machine processable**
6. Non-discriminatory
7. Non-proprietary
8. Open reuse licence

Adapted from <http://opendatahandbook.org/>

5 star deployment scheme for Open Data



Tim Berners-Lee <http://5stardata.info/>

Open Data

.



Available on the web (whatever format)
but with an open licence, to be Open Data
(PDF, DOC, JPEG...)



Available as machine-readable structured
data (Excel format (XLS ...))



as (2) plus non-proprietary format (e.g.
CSV instead of excel)



All the above plus, Use open standards
(XML, RDF ...) to identify things.



All the above, plus: Link your data to
other people's data to provide context

Open Data: catalogues



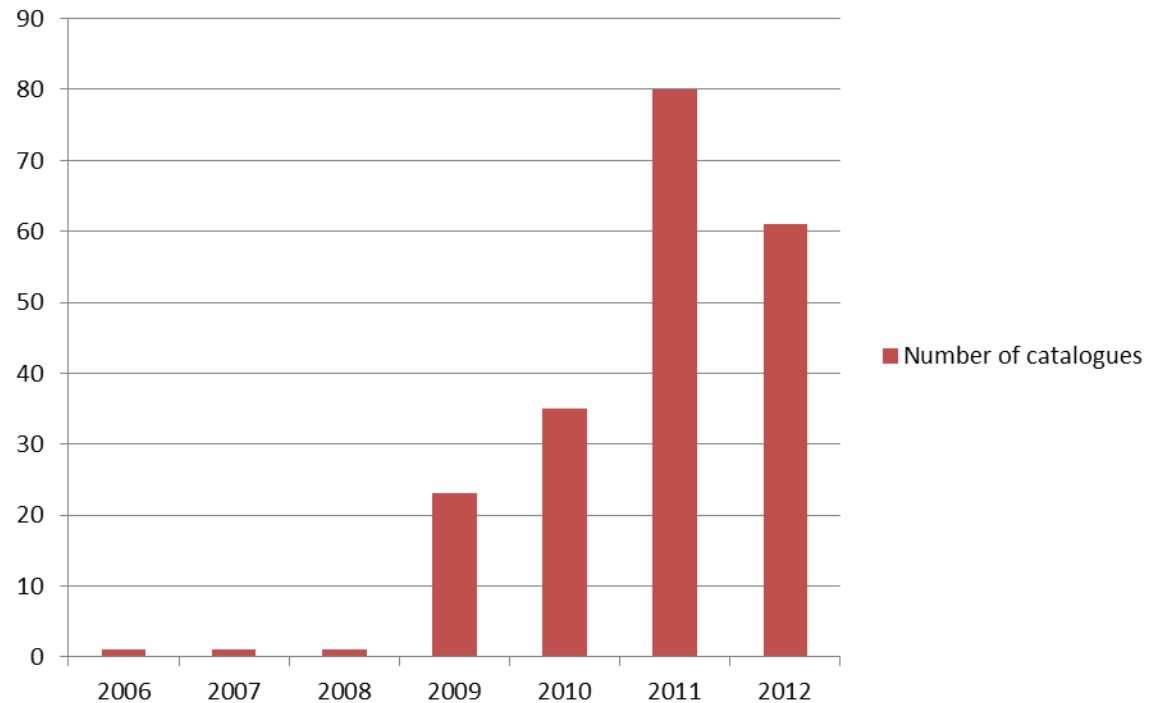
208 catalogues of open data in the world (199 + 9 announced)

2 catalogues in Russia ; 3 catalogues in Finland (1 + 2 announced)

<http://datos.fundacionctic.org/sandbox/catalog/faceted/>

Open Data: catslogues

Number of catalogues




<http://datos.fundacionctic.org/sandbox/catalog/faceted/>

Open Data: How to use



With open data third parties can provide their own interpretations or; they can build interfaces and visualizations of data to show trends and patterns in it; and they can **create interactive applications** that provide useful functionality.

Open Data: datasets

 HM Government Log in or sign up

[Home](#) [Data](#) [Participate](#) [Apps](#) [Location](#) [Linked Data](#) [Library](#) [Lab](#) [About](#)

[Search](#) | [Map Search](#) | [Publishers](#) | [Tags](#) | [Public Roles & Salaries](#) | [Spend Browser](#) | [Spend Reports](#) | [Site Usage](#)

Search Datasets

9026
Datasets

[Search](#)

Tags

[View all tags](#)

Health **care** health-and-social-care population Spending Data
health nhs local-government health-well-being-and-care **finance**
communities education **spend-transactions** national-indicators
transparency children school NERC_DDC child
disclosure

Publishers


[View all publishers](#)

- [Office for National Statistics](#) (847)
- [Department for Communities and Local Government](#) (744)
- [NHS Information Centre for Health and Social Care](#) (589)
- [British Geological Survey](#) (379)
- [Department for Environment, Food and Rural Affairs](#) (331)
- [Centre for Ecology & Hydrology](#) (303)
- [Welsh Government](#) (241)
- [Department of Health](#) (240)

UK Location

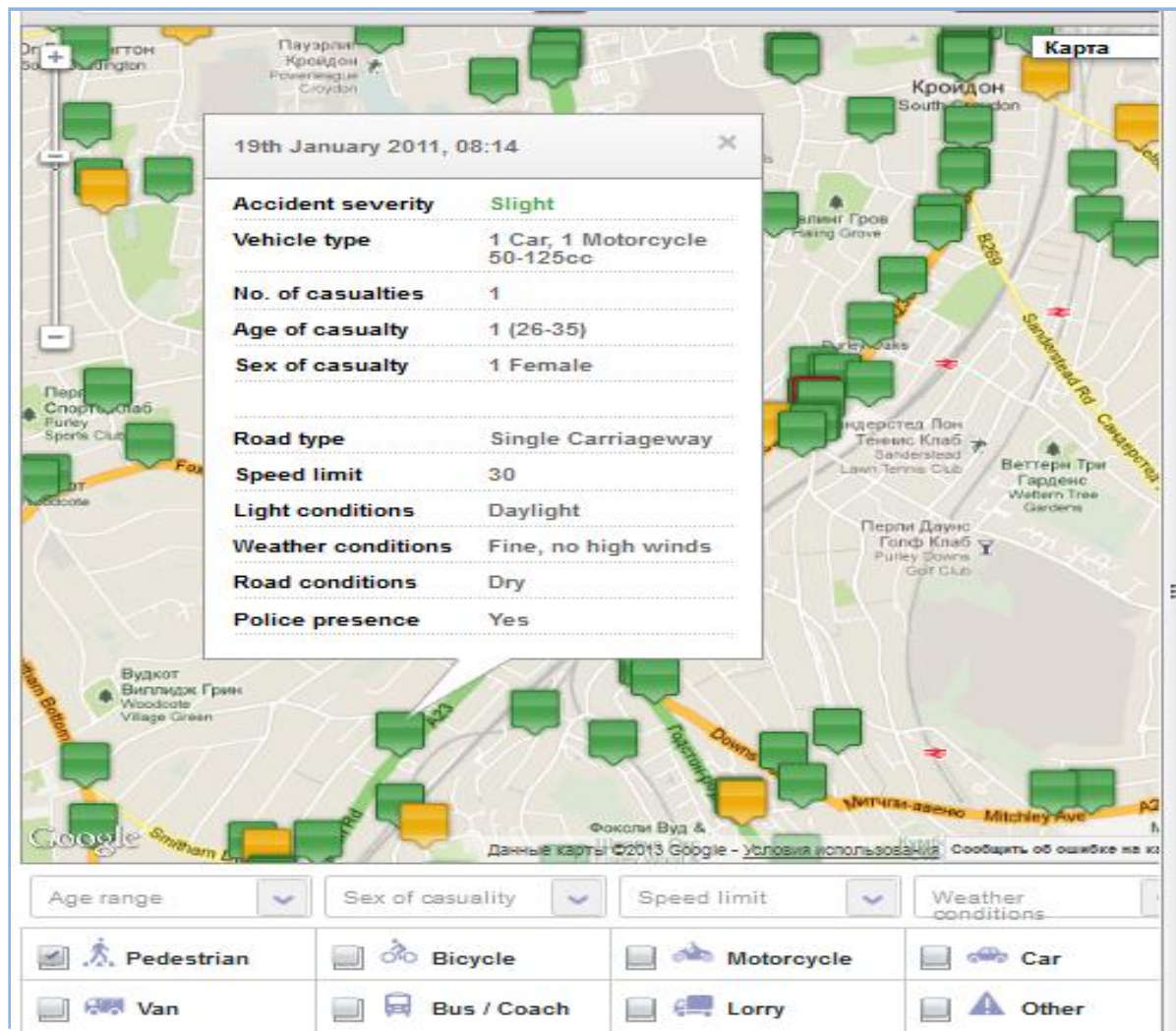
[Conduct map based search](#)

The [UK Location Programme](#) has introduced over 1000 location data records into [data.gov.uk](#) and tools to support their use. To find which of these datasets cover a particular location, you can use [Map Based Search](#).



Many of these datasets provide a Web Map Service too, and for some a preview of the data is available. Click to find out more [about Map Based Search](#) and [about Preview on Map](#).


Apps: UK Road Accident Map



Open Data: datasets




Australian Government



data.gov.au

[Home](#) [Data](#) [Catalogues](#) [Apps](#) [Resources](#) [Better Practice](#) [Suggest](#) [About](#)



Australian Government
Department of Finance and Deregulation
Australian Government Information Management Office

Australian Government ICT Expenditure

Data: Australian Government ICT Expenditure
This report presents data about Information and Communications Technology (ICT) use and expenditure between 2008-09 and 2010-11 by Australian Government agencies.

Datasets	Contributing Agencies	Apps
1,126	114	20

Featured

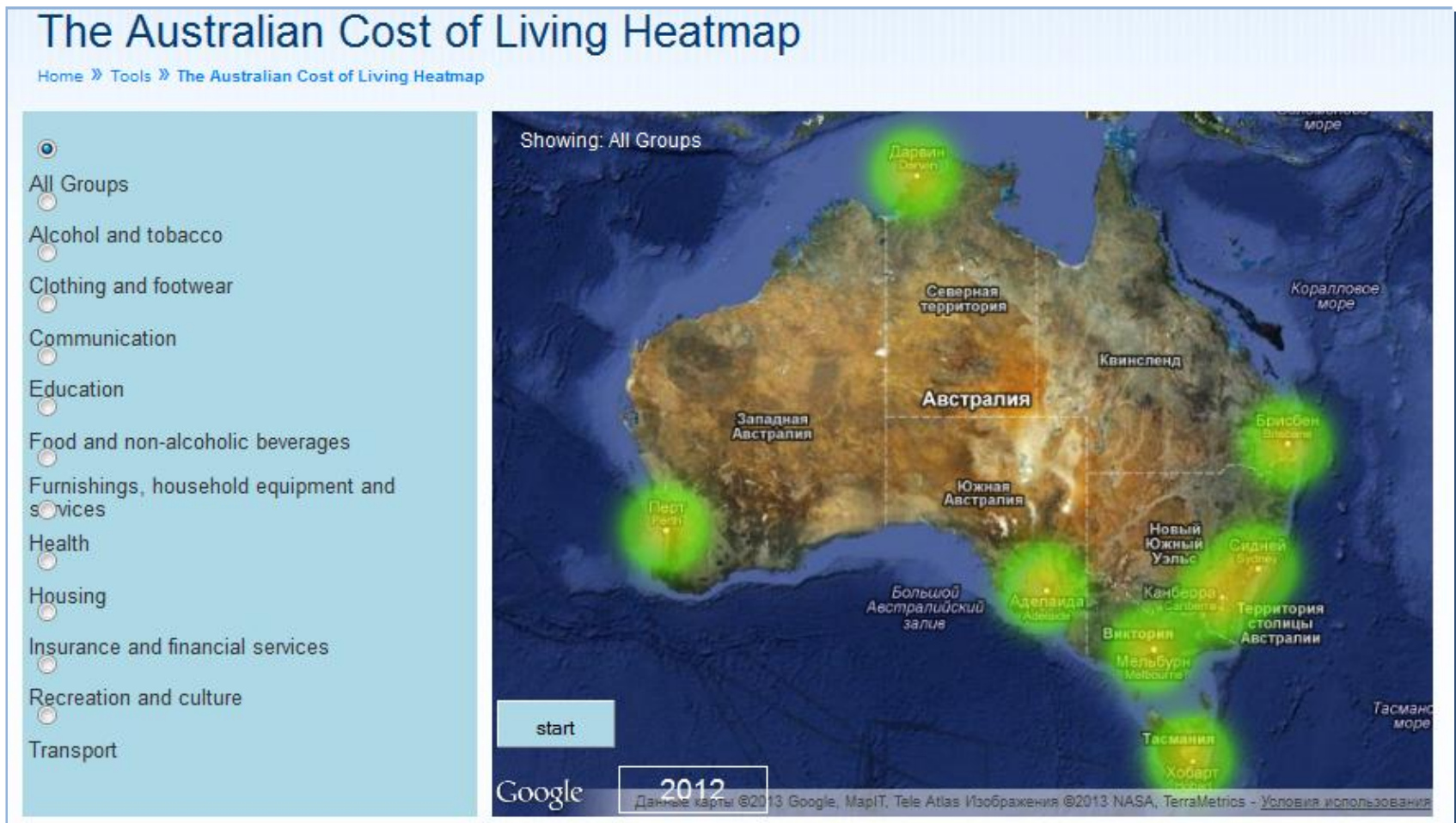
- Data: Australian Government ICT Expenditure
- Guidance: Publishing Public Sector Information
- Report: Valuing PSI in Australia
- App: 100 People
- Open Data Catalogue: datacatalogs.org

Suggest a dataset 

Submit a dataset 

Submit an app 

Open Data: apps



Open Data: datasets



[Login](#)

HOME

ABOUT ▾

DATA ▾

METRICS ▾

OPEN GOVERNMENT ▾

BLOGS

COMMUNITIES ▾



United States
Census
Bureaus

FIND ESTIMATES OF HEALTH INSURANCE
COVERAGE FOR STATES AND COUNTIES

< || >

Latest Datasets

- NHTSA Child Safety Seat Inspection...
- NHTSA Civil Penalty Payments
- FY12 CPD Formula Allocation
- American...
- 2011
- 2010
- 2011
- Forma
- Litigat
- Poten

DATA AND TOOLS



- 373,029 raw and geospatial datasets
- 1,208 data tools
- 319 citizen-developed data tools
- 137 mobile apps
- 177 agencies and subagencies

COMMUNITIES



Come explore, discuss, meet others in the same field, and develop the data and apps in the community that you care about. Join in the discussions by going to communities, some of

DATA AND TOOLS



- 373,029 raw and geospatial datasets
- 1,208 data tools
- 319 citizen-developed data tools
- 137 mobile apps
- 177 agencies and subagencies
- Suggest a dataset

Open Data: datasets

**Challenge.gov**
Government Challenges, Your Solutions

HomeFind ChallengesAbout

e.g.: "Apps" or "Health"SEARCH

All Federal Government Challenges

Challenges (240)Organizations (56)

1-5 of 240 challenges

Sort by:NewestTime LeftPrizePopular



Sunwise with SHADE Poster Contest
by U.S. Environmental Protection Agency (U.S. EPA)
Submit original, creative posters illustrating ways to prevent skin cancer and raise sun safety awareness.

50 days to submit
[LEARN MORE](#)



2013 DEBUT (Design by Biomedical Undergraduate Teams) Challenge
by U.S. Department of Health and Human Services
The National Institute of Biomedical Imaging and Bioengineering is challenging biomedical engineering student teams to design innovative solutions to unmet health and clinical problems.

About 4 months to submit
\$30,000 in prizes
15 followers
[LEARN MORE](#)



Corporate Mentoring Challenge
by Corporation for National and Community Service
The Corporate Mentoring Challenge: Strengthen Tomorrow's Workforce Today

About 4 months to submit
12 followers
[LEARN MORE](#)

Narrow your results

CATEGORIES

Any category

Defense (24)

Economy (26)

Education (52)

Energy & Environment (48)

Health (87)

International Affairs (7)

Jobs (16)

Personal and Public Safety (25)

Science & Technology (114)

Software (35)

Technology (4)

ORGANIZATION

Any organization

Corporation for National and Community Service (6)

Federal Communications Commission

Open Data in Russia

Regulations:

- Decision of the Presidium of the Presidential Council for the Development of the Information Society from September 2, 2011
<http://ictgov.ru/upload/iblock/648/6485daa93751de564e9c31dfc16d0d2c.pdf>
- President decree №601 from May 7, 2012 “On main directions of improving governance”
<http://graph.document.kremlin.ru/page.aspx?1;1610860>
- Now State Duma in the process of discussion of “Open Data law”

Open Data

Open Government Partnership

ABOUT

COUNTRY COMMITMENTS

COUNTRY COMMITMENTS

The map displays country commitments across the globe. Green pins are concentrated in Europe, North Africa, and South America. Orange pins are located in Russia, Mongolia, China, and parts of South America and Africa. The map includes a search bar at the top right, a legend at the top left, and a navigation panel on the right. The map data is attributed to MapLink, Tele Atlas, and Google.

Map data ©2013 MapLink, Tele Atlas - [Terms of Use](#)

Open Data in Russia: catalogue

OpenGovData.ru Главная Новости Открытые данные ▾ Архивы госсайтов Ресурсы Документы О проекте Wiki

О разделе

В данном разделе собраны ссылки на имеющиеся в открытом доступе в сети массивы данных раскрываемые государством.

Добавление источников

Если Вы знаете какой-либо открытый источник информации отсутствующий в списке, то Вы можете [заполнить форму](#) присылайте информацию о нём на ibegtin@gmail.com

Помощь проекту

Если Вы хотите помочь проекту, Вы можете сделать это разными способами

- Вы можете пожертвовать небольшую сумму на его развитие [здесь](#)
- или [принять участие в Wiki](#)

Идеи и предложения

Организация
Все организации ▾

Тип источника информации
Все типы ▾

Форматы данных
Все форматы ▾

текст для поиска

Источники информации (всего 486)

Название	Тип источника	Форматы
Адреса банкоматов банка Москвы (KML) POI для навигационных программ в формате Googlemaps (рус.язык) Ответственная организация: Банк Москвы	Массив данных	KML
POI отделений и банкоматов Московского кредитного банка POI отделений и банкоматов Московского кредитного банка в формате KML (Google Earth) Ответственная организация: Московский кредитный банк	Массив данных	KML

Open Data in Russia: catalogue

OpenGovData.ru Главная Новости Открытые данные ▾ Архивы госсайтов Ресурсы Документы О проекте [Wiki API](#)

О разделе

В данном разделе собраны ссылки на имеющиеся в открытом доступе в сети массивы данных раскрываемые государством.

Добавление источников

Если Вы знаете какой-либо открытый источник информации отсутствующий в списке, то Вы можете **заполнить форму** присылать информацию о нём на ibegtin@gmail.com

Помощь проекту

Если Вы хотите помочь проекту, Вы можете сделать это разными способами

- Вы можете пожертвовать небольшую сумму на его развитие [здесь](#)
- или принять участие в [Wiki](#)
- написать о проекте у себя в блоге
- найти открытые данные в сети и отправить их создателю проекта

Организация
Госавтоинспекция МВД

Тип источника информации
Все типы

Форматы данных
XLS

текст для поиска

Источники информации (всего 3)

Название	Тип источника	Форматы
Реестр ОТО (ТО) Реестр ОТО (ТО) Ответственная организация: Госавтоинспекция МВД России	Массив данных	XML HTML XLS
Реестр пунктов ТО (ПТО) Реестр пунктов ТО (ПТО) Ответственная организация: Госавтоинспекция МВД России	Массив данных	XML HTML XLS
Статистика ГИБДД Ответственная организация: Госавтоинспекция МВД России	Каталог массивов данных	XLS PDF

Open Data Portals

<http://datagov.ru/> - a registry of open data published by government agencies and other public institutions in the Russian Federation.

<http://opendata.spb.ru/> - Saint-Petersburg's Open Data portal

<http://fias.nalog.ru/Public/NewsPage.aspx> Federal Information Address System (FIAS) contains address information for the Russian Federation.

<http://zakupki.gov.ru/wps/portal/base/topmain/home> - Official site of Russia to host information about government orders

Examples of information resources:

3akupki.ru., bicotender.ru, initpro.ru, ist-budget.ru, is-zakupki.ru, goszakaz.ru, goszakupki-cpr.ru, marketing.interfax.ru, multitender.ru, my-tender.ru, regionzakaz.ru, seldon.ur.ru, tender-spb.ru

Open Data Portals

ПОРТАЛ ОТКРЫТЫХ ДАННЫХ
Правительства Москвы



Правительство Москвы
mos.ru

Наш город
gorod.mos.ru

Дороги Москвы
doroga.mos.ru

Информационный город
dit.mos.ru

Поиск по материалам сайта



Данные

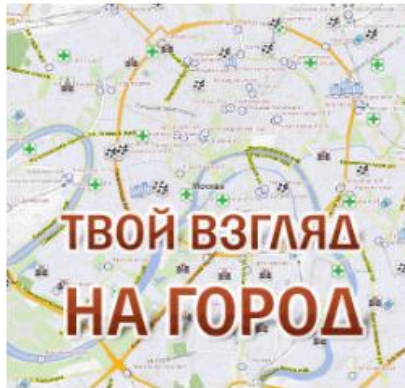
Приложения

Карта

Разработчикам

Документы

О портале



Открытые ледовые катки города Москвы

Открытые ледовые катки города Москвы

Категории

Досуг и отдых
Жилищно-коммунальное хозяйство
Здравоохранение
Имущество и земля города Москвы
Культура
Образование
Общественное питание
Объекты общегородских программ
Органы государственной власти города

Данные (139)

условия использования



Городские отделы
жилищных
субсидий

Городские отделы
жилищных субсидий
Обновлено: 30.01.2013
Периодичность:



Вечерние школы
Вечерние школы г.
Москвы

Обновлено: 28.01.2013
Периодичность:
По мере поступления



Рейтинг топ-100
должников
арендной платы

Рейтинг топ-100
должников арендной
платы
Обновлено: 15.12.2012



Горнолыжные
склоны Москвы

Горнолыжные склоны
Москвы
Обновлено: 01.02.2013
Периодичность:
Ежемесячная



Границы зон
охраны объектов
культурного
наследия

Границы зон охраны
объектов культурного
наследия

<http://data.mos.ru/> - Open Data portal of Moscow Government

Example of Open Data apps

 **intaxi** [Что это?](#) [Сколько стоит?](#) [Такси бесплатно](#) [Войти](#) 

inTaxi — и шашечки, и ехать!

Свобода выбора

Система inTaxi отправляет ваш заказ в десятки таксопарков. В считанные секунды вы получаете предложения от таксопарков — с разными ценами, временем подачи, классом автомобилей. Именно вы, в зависимости от собственных требований и пожеланий, принимаете решение, какой таксопарк выполнит ваш заказ.



СТАНДАРТ



КОМФОРТ



БИЗНЕС

Рейтинги и отзывы

Наши клиенты — самые строгие критики. Они постоянно оставляют комментарии о качестве такси, а таксопарки оперативно реагируют на замечания и устраняют поводы для них.

Такси "Бистро"


★★★★★ 4

20.04.2012
Водитель приехал вовремя, довез кратчайшим путем и быстро, но не было сдачи с 1000р. Пришлось менять в магазине.

Ответ таксопарка: Просим сообщить дату и время поездки,

InTaxi.ru sends your order in different taxi services. In seconds, you get offers from taxi services - with different prices, delivery time, class cars.

Example of Open Data apps



ПОРТАЛ ОБЩЕСТВЕННОГО ТРАНСПОРТА
САНКТ-ПЕТЕРБУРГА

Внимание! Тестовая эксплуатация!
Корректно отображаются маршруты от СПб ГУ ИТ и Транспортники.
Маршруты других перевозчиков будут добавлены в систему по мере их актуализации.

Организатор
ПЕРЕВОЗОК

Поиск по параметрам:

Автобус

Номер маршрута

Название остановки

Название улицы

Найти

Очистить

ПРОЛОЖИТЬ МАРШРУТ

От: Санкт-Петербург, Гражданский проспект, 28

До: Санкт-Петербург, Политехническая улица

Укажите улицы или выберите точки маршрута на карте

Вид транспорта

☒ Автобус ☒ Троллейбус

☒ Трамвай ☒ Метро

☒ Водное такси ☐ Только низкопольные

Найти Сброс

Варианты маршрутов

	Время	Пересадок	Стоимость
1	15 минут(ы)	нет	25 руб.
2	27 минут(ы)	нет	0 руб.

Подробности варианта 1

Начало маршрута (Санкт-Петербург, Гражданский проспект, 28) 4 минут(ы)

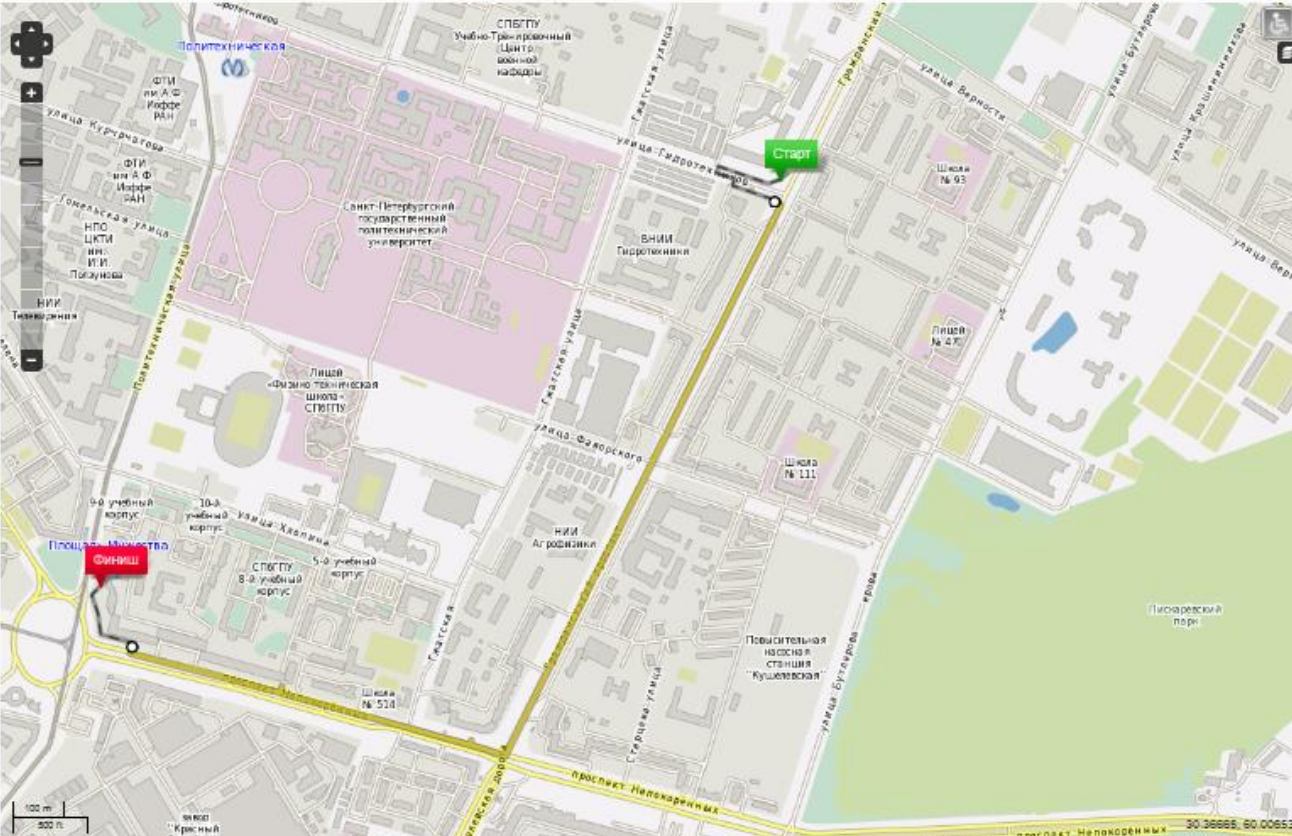
Пешком (302метр(а,ов))

УЛ. ГИДРОТЕХНИКОВ 8 минут(ы)

Автобус 40 (5 ост.)

СТ. МЕТРО "ПЛОЩАДЬ МУЖЕСТВА" (Высадка) 2 минут(ы)

Пешком (188метр(а,ов))




30 38666.80 00852

Картографические данные © Участники OpenStreetMap, CC-BY-SA

Автобус Троллейбус Трамвай Водное такси

Public transport portal of St. Petersburg

Competitions



Главная Участие в Конкурсе Победители 2011 Партнеры Контакты

Итоги конкурса приложений на основе открытых данных Apps4Russia

Некоммерческое партнерство «Информационная культура» объявляет об итогах второго сезона конкурса Apps4Russia. Сбор заявок шел с апреля по октябрь 2012 года. К конкурсу было допущено 20 работ – мобильных приложений, веб-приложений и проектов на основе открытых данных.

Победителем конкурса стало [мобильное приложение «Соцкарточка»](#) компании «Гиперболоид». «Соцкарточка» определяет положение человека на карте и показывает ближайшие учреждения с номерами телефонов и графиком работы. Пока приложение работает только для Москвы.


Также хотим отметить интересные приложения, которые не победили в конкурсе, но достойны самого пристального внимания. Это система автоматического мониторинга качества дорог [GoodRoads.ru](#), система для решения городских проблем [«Моя территория»](#), [сайт публичного контроля за законностью наружной рекламы](#).

В состав жюри конкурса входили Иван Бегтин, Екатерина Аксенова, Василий Буров, Дмитрий Ицкович, Сергей Кордонский, Евгений Гонтмахер.

В 2013 году мы планируем провести третий сезон конкурса Apps4Russia. За последние несколько месяцев стартовало несколько крупных государственных проектов в области открытых данных, что обещает резкое увеличение количества проектов на основе open data и, соответственно, конкурсных заявок.

Подано заявок: 20


Поддержать конкурс



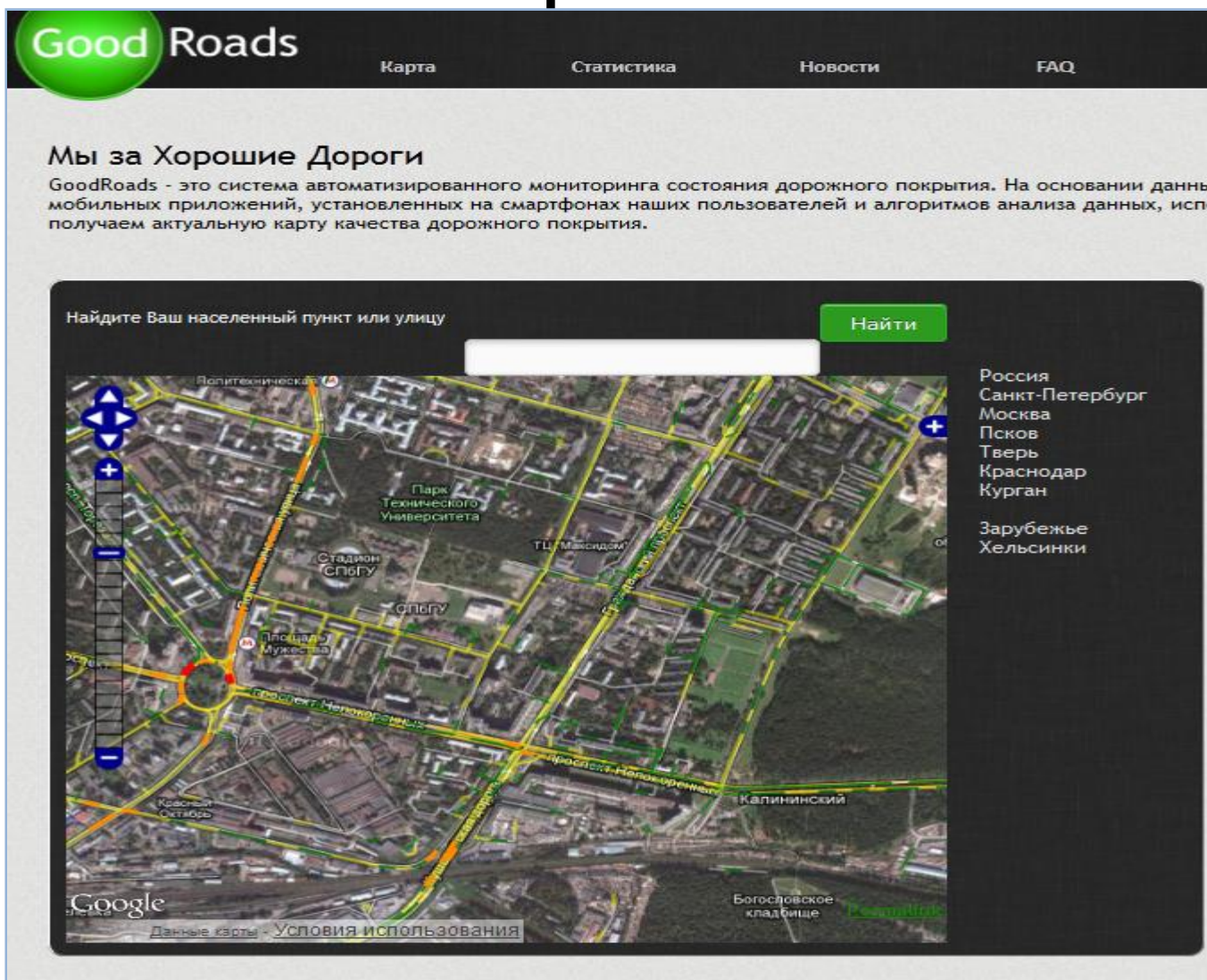
Apps4Russia
Apps4Russia

Apps4Russia В Италии завершается конкурс Apps4Italy: В шортлист конкурса Apps4Italy попало 33 проекта из 188 подавших. С... [bit.ly/JEGFfi](#)
272 days ago · reply · retweet · favorite

Apps4Russia Анонс конкурса Apps4Russia на RIF+КИБ: На RIF+КИБ 2012 на секции прошли выступления соучредителей конкурса Apps4... [bit.ly/InNAKl](#)
293 days ago · reply · retweet · favorite

Join the conversation

Competitions



Apps4russia.ru – second place

Competitions

Open Data Hackathon (St-Petersburg, October 6-7, 2012)

last edited by  Vitaly 1 month ago

 Page history

[О мероприятии](#) | [Место и время](#) | [Программа](#) | [Проекты](#) | [Эксперты](#) | [Партнеры](#) | [Данные и API](#) | [Пресса](#) | [Контакты](#)

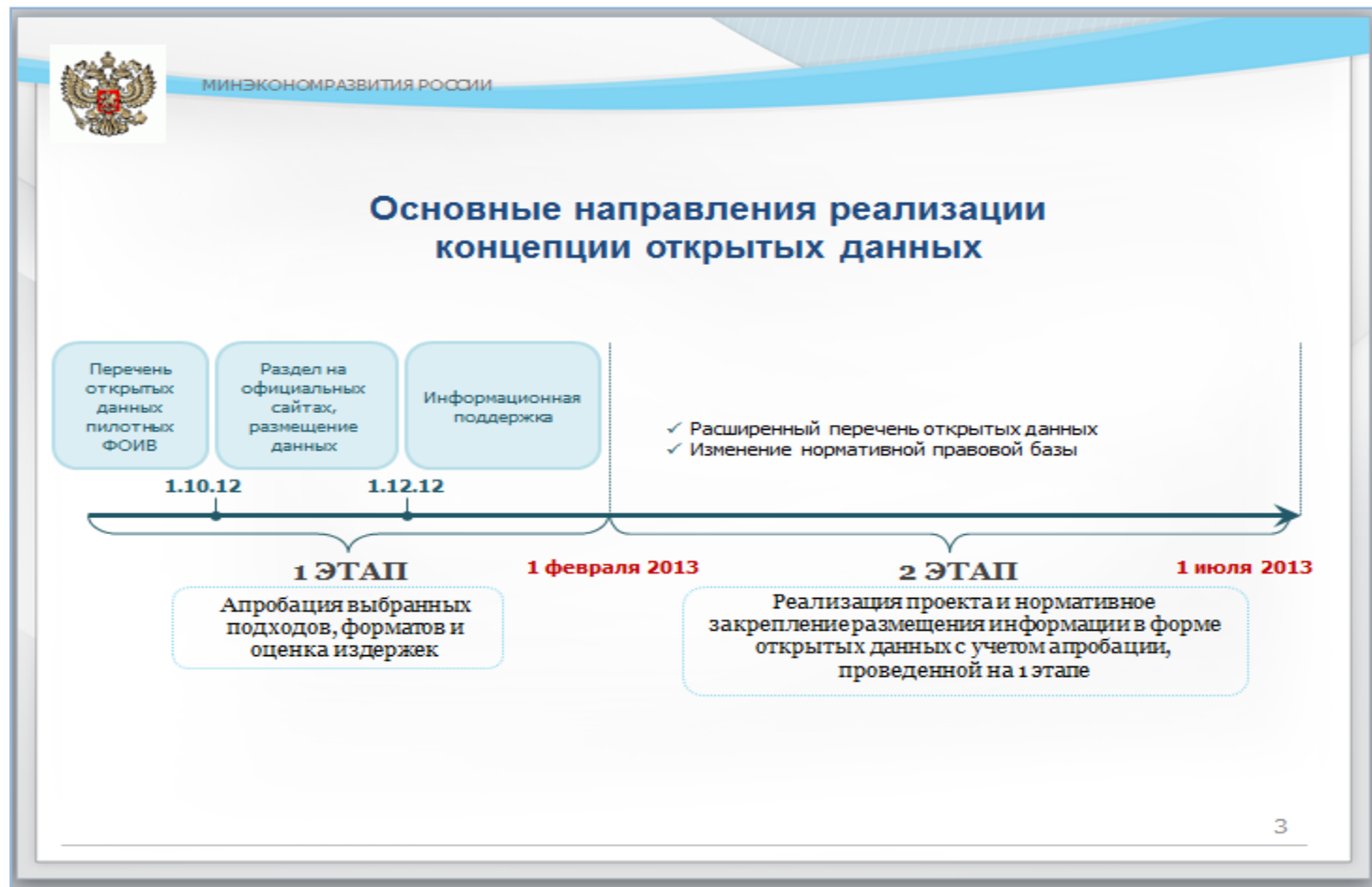
[\(open english version\)](#)



6 - 7 октября 2012 года в течении **24 часов** около 20 программистов разработали 8 **общественно-полезных сервисов**. Были выбраны 3 лучших проекта, хотя честно признать уровень реализации был достаточно высок и все преокты справились с поставленными задачами.

Open Data Hackathon

Nearest Future



The goal, which put in the road map developed in accordance with a presidential decree, is to move from the current 50 datasets by July 15 to 500 datasets.



Open Data in Russia

Thank you

Nearest Future

The new initiative of the USA government

The digital road map is based on the following five ideas:

- Open Data as the new default
- Anywhere, anytime on any device
- Everything should be an API
- Make government data social
- Change the meaning of social participation

U.S. Chief Technology Officer Todd Park

<http://techcrunch.com/2012/05/23/us-launches-digital-roadmap-to-open-up-government-data-ad-court-developers>